



Le·a bénéficiaire valide, avec son·sa référent·e social·e Inclusion / emploi ou conseiller·ère mobilité, son besoin d'acheter une voiture.



Le·a référent·e fait une demande de devis 'type' auprès de l'atelier Auto d'ATAO (le prix moyen des véhicules vendus par ATAO est de 2800 €).

Il·elle s'assure auprès du·de la bénéficiaire qu'il·elle pourra financer, si nécessaire, la part non prise en charge par l'aide du département de Loire-Atlantique.

Il·elle le sensibilise au coût de l'entretien d'un véhicule.



Avec le devis d'ATAO, le référent soumet le dossier à la Commission Locale d'Insertion pour statuer sur la demande d'aide et l'accepter totalement/partiellement ou la refuser.

La CLI notifie son accord au·à la référent·e et au bénéficiaire pour l'aide à l'achat d'une voiture et le montant pris en charge par le·la bénéficiaire.

La CLI notifie son désaccord au·à la référent·e pour l'aide à l'achat d'une voiture. Le·la bénéficiaire doit chercher une autre solution de financement (exemple: un micro-crédit).



ATAO inscrit le·a bénéficiaire sur une liste d'achat pour une voiture. ATAO prévient par mail (sous forme d'annonce) les bénéficiaires de la liste dès qu'une voiture est disponible.



Le·a bénéficiaire se positionne par mail. ATAO prend en compte la date de l'accord de l'aide (priorité à l'ancienneté) si plusieurs bénéficiaires se positionnent sur une voiture.



Le·a bénéficiaire verse le complément, non pris en charge par la Commission Locale d'Insertion, le cas échéant à ATAO pour repartir avec sa voiture.

Nos voitures sont issues de dons :
Ils sont remis en état, nettoyés et passés au contrôle technique par des personnes en chantier d'insertion encadrées par des professionnels de l'automobile.
Ils sont mis en vente à partir de 2000 € (prix moyen de 2500 €), carte grise et garantie minimum légale de 3 mois (moteur - boîte de vitesses - pont - sécurité) comprises.

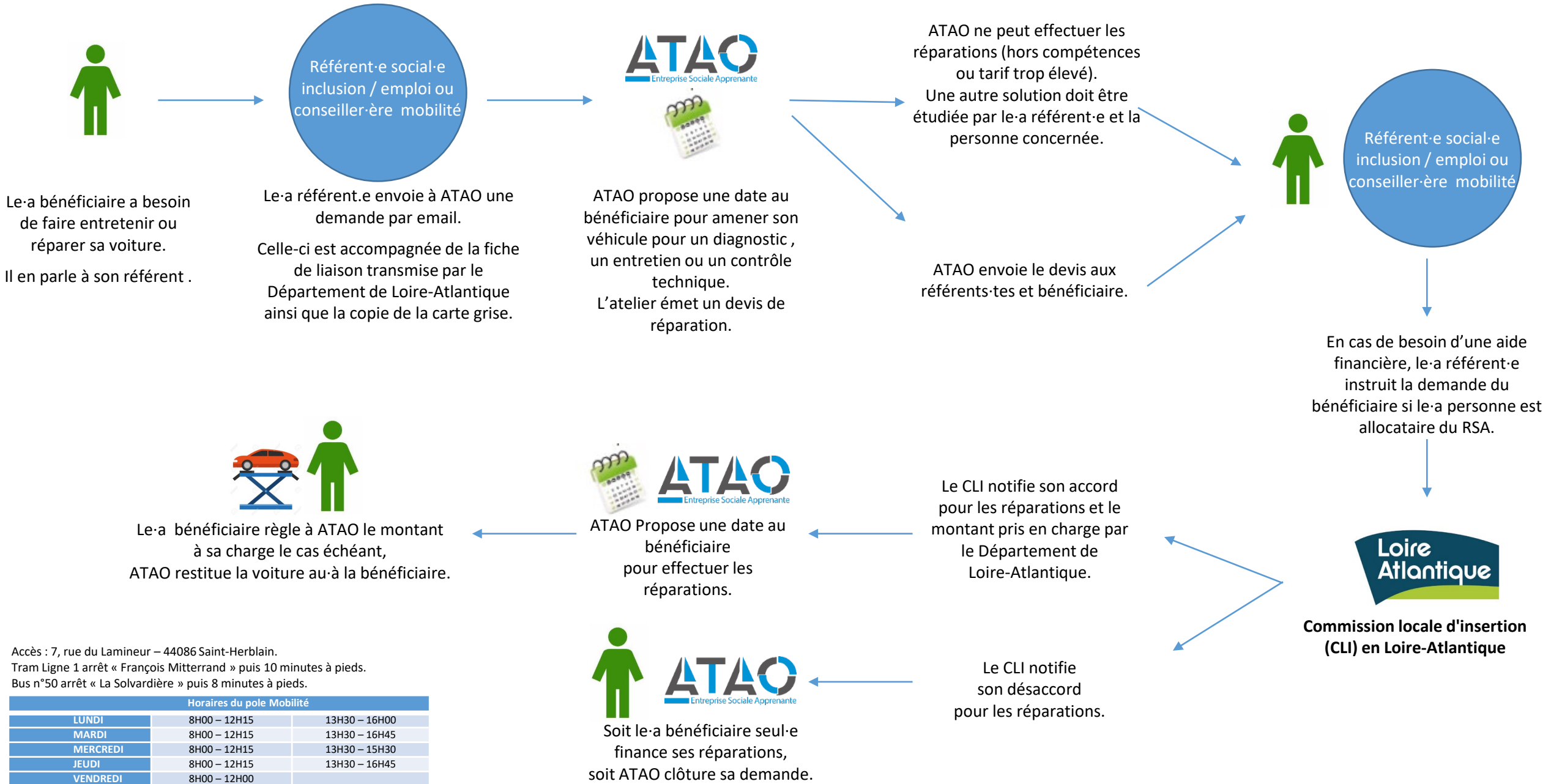
Les pièces à fournir :

- Carte d'identité,
- Permis de conduire,
- Justificatif de domicile de moins 3 mois,
- Attestation d'assurance du véhicule pour le jour de la vente.

Accès : 7, rue du Lamineur – 44086 Saint-Herblain.
Tram Ligne 1 arrêt « François Mitterrand » puis 10 minutes à pieds.
Bus n°50 arrêt « La Solvardière » puis 8 minutes à pieds.

Horaires du pôle Mobilité

	8H00 – 12H15	13H30 – 16H00
LUNDI	8H00 – 12H15	13H30 – 16H00
MARDI	8H00 – 12H15	13H30 – 16H45
MERCREDI	8H00 – 12H15	13H30 – 15H30
JEUDI	8H00 – 12H15	13H30 – 16H45
VENDREDI	8H00 – 12H00	



Accès : 7, rue du Lamineur – 44086 Saint-Herblain.
 Tram Ligne 1 arrêt « François Mitterrand » puis 10 minutes à pieds.
 Bus n°50 arrêt « La Solvardière » puis 8 minutes à pieds.

Horaires du pôle Mobilité		
LUNDI	8H00 – 12H15	13H30 – 16H00
MARDI	8H00 – 12H15	13H30 – 16H45
MERCREDI	8H00 – 12H15	13H30 – 15H30
JEUDI	8H00 – 12H15	13H30 – 16H45
VENDREDI	8H00 – 12H00	



Le·a bénéficiaire valide, avec son·sa référent·e social·e Inclusion / emploi ou conseiller·ère mobilité, son besoin de louer une voiture.



Le·a référent·e envoie, par mail, la fiche « Demande d'attribution d'un véhicule de location » transmise par le Département de Loire-Atlantique.
ATAO lui indique par mail si un véhicule est disponible.



ATAO prend contact avec le·a bénéficiaire pour établir un contrat de location.
ATAO fixe un rendez-vous de 45 minutes.



Le·a bénéficiaire repart avec la voiture pour une durée comprise entre 1 et 4 semaines et règle la somme due à la fin de la location (7 € par jour soit 35 € par semaine).



Le tarif de location est de 22€* par jour (5 jours par semaine - le véhicule ne peut être utilisé le week-end, sauf autorisation spécifique), ramené à 7€ grâce à la prise en charge du Conseil départemental.
Il inclut le kilométrage domicile-travail/formation + 10%. Le km supplémentaire sera facturé 0,50€. Location maximum de 3 mois, renouvelable uniquement sur demande du/de la référent.e.
* Assurance comprise

Les documents à fournir :

- La copie du permis de conduire & pièce d'identité ;
- Un justificatif de domicile de moins de 3 mois ;
- Chèque de caution de 500€ (non encaissé).

Accès : 7, rue du Lamineur – 44086 Saint-Herblain.
Tram Ligne 1 arrêt « François Mitterrand » puis 10 minutes à pieds.
Bus n°50 arrêt « La Solvardière » puis 8 minutes à pieds.

Horaires du pôle Mobilité		
LUNDI	8H00 – 12H15	13H30 – 16H00
MARDI	8H00 – 12H15	13H30 – 16H45
MERCREDI	8H00 – 12H15	13H30 – 15H30
JEUDI	8H00 – 12H15	13H30 – 16H45
VENDREDI	8H00 – 12H00	